

WEIßE GEHÖRNTHE HEIDSCHNUCKE



Foto: BY

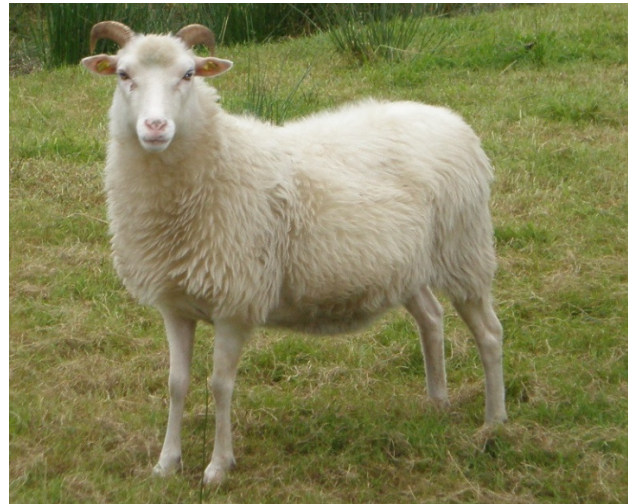


Foto: WE

Abkürzung: WGH
Herkunft: einheimisch

Rassenschlüssel: 31
Rassengruppe: Landschaft

VDL-Beschluss: 2005
Rote Liste: ERH

Rassetypische Merkmale

Die Weiße Gehörnte Heidschnucke gehört zur Gruppe der kurzschwänzigen, nordischen Heideschafe. Es ist ein genügsames mischwolliges Landschafts- und für die Beweidung von Heide- und Moorflächen besonders geeignet. Die Farbe ist weiß und ohne Abzeichen.

Der lange, keilförmige Kopf trägt schneckenförmige Hörner bei den Böcken und sichelförmig nach hinten gebogenen Hörnern bei den weiblichen Tieren. Die Hörner dürfen bei beiden Geschlechtern nicht eng am Kopf stehen, um Beschädigungen des Kopfes zu vermeiden.

Das mischwollige Vlies soll rein weiß und gleichmäßig ausgebildet sein. Das äußere Vlies besteht aus grobem Oberhaar, das innere Vlies aus feinerem, weichem Unterhaar. Kopf, Beine und der kurze Schwanz sollen unbewollt und weiß behaart sein. Kleine Pigmentflecken an Kopf und Beinen sind zulässig.

Die Brunst ist saisonal, die Erstzulassung erfolgt im Alter von 10 bis 18 Monaten, je nach Fütterungs- und Haltungsbedingungen. Sehr gute Muttereigenschaften und eine leichte Lammung sind weitere Kennzeichen dieser Rasse.

Zuchtziel

Züchtung eines genügsamen, widerstandsfähigen und zur Landschaftspflege besonders geeigneten Landschafts-.

Erwünscht ist ein fettarmer Schlachtkörper, der qualitativ hochwertiges Fleisch liefert. Durch korrekte Ausbildung von Fundament und Klauen wird eine gute Marschfähigkeit erreicht.

Leistungsangaben

| | Körper- Gewicht (kg) | Vlies- Gewicht (kg) | Ablamm- ergebnis (%) | Widerrist- höhe (cm) |
|-----------------|-------------------------|---------------------------|----------------------------|-------------------------|
| Altböcke | 70 – 80 | 3,5 | | 65 – 70 |
| Jährlingsböcke | 60 – 70 | 3,0 | | |
| Mutterschafe | 40 – 50 | 1,8 | 100 – 120 | 60 – 65 |
| Jährlingsschafe | 30 – 40 | 2,0 | | |

Die täglichen Zunahmen liegen bei Schlachtlämmern im Bereich von 180-230 g, das handelsübliche Lebendgewicht bei rund 30-34 kg.